

# ¿Cómo va el

## Plan Distrital de Desarrollo?

**Bogotá**  
Camina  
**Segura**  
2024-2027

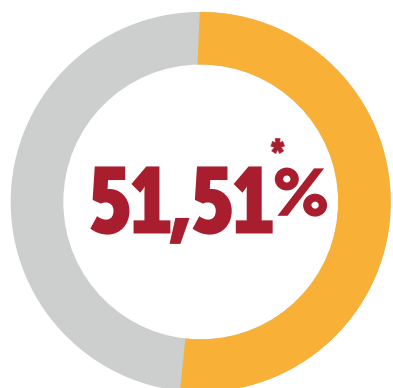
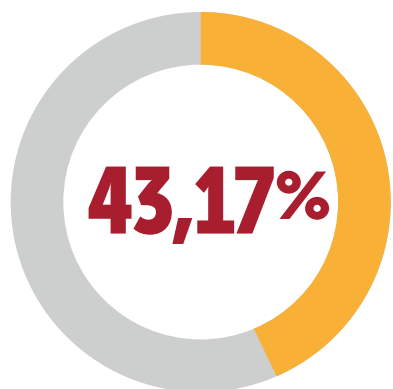
### ¿Qué es el PDD 2024-2027?



En 2024, se aprobó el Plan de Desarrollo Distrital "Bogotá Camina Segura".

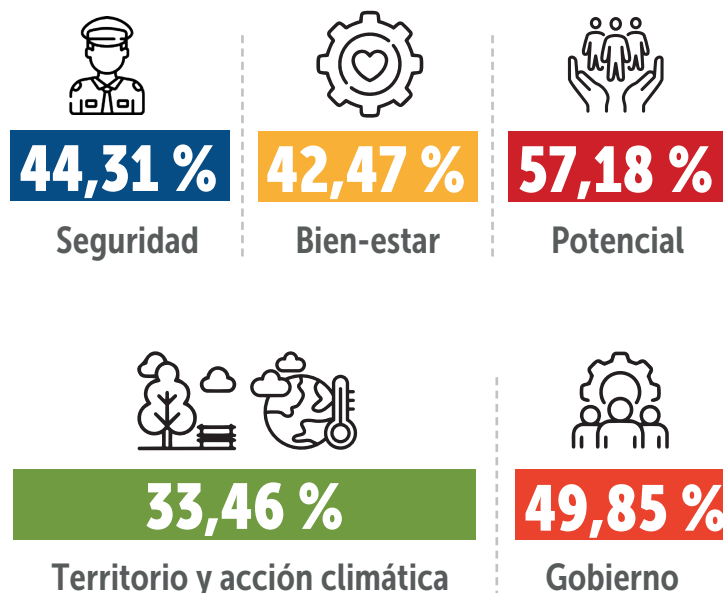


### Avance del Plan



\*Avance aplicada la gestión enero a junio 2024

### ¿Y cómo se desagrega el Plan?



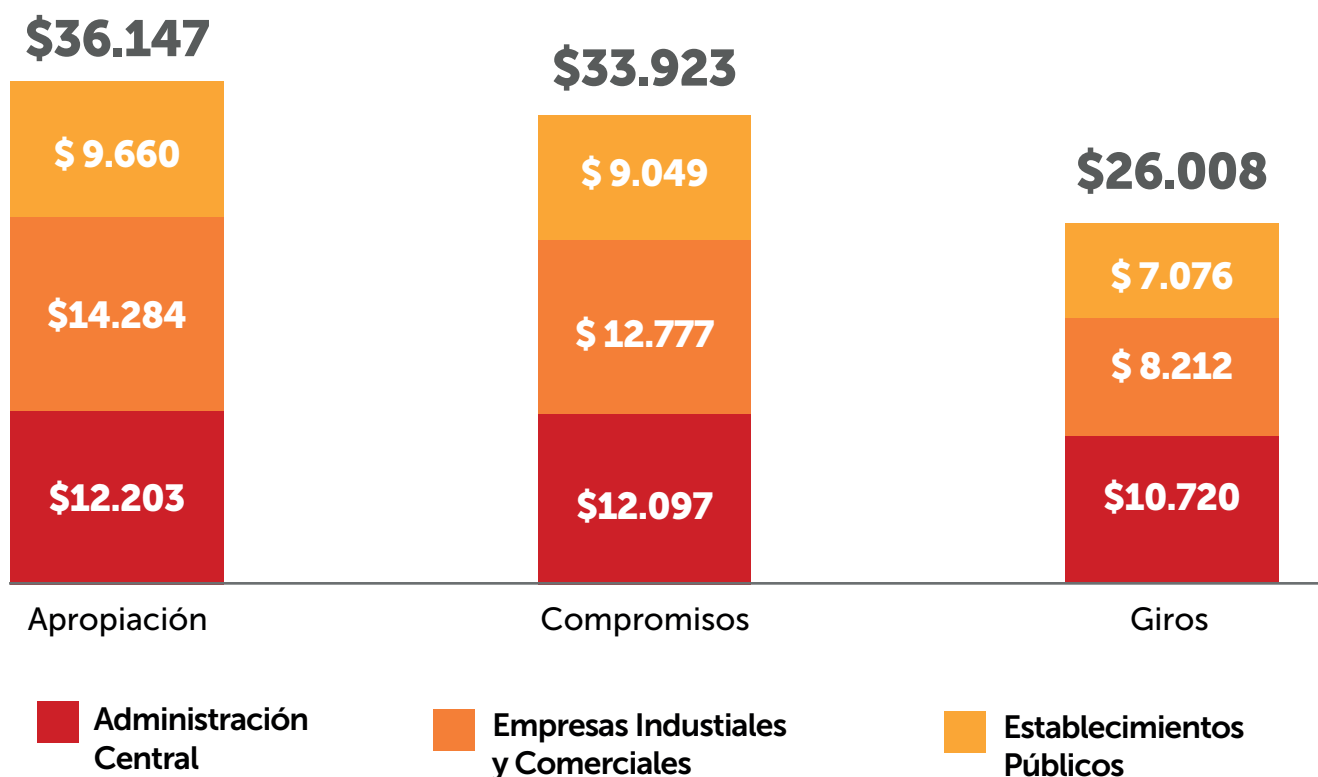
## ¿Cómo fue el presupuesto 2025?

Se giraron en la vigencia

**\$26** >>> **27,61%**

Billones de pesos

De avance en el PDD respecto al 2024.



### Seguridad

**60,16 %**

**Cero tolerancia a las violencias contra las mujeres** y basadas en género

**48,30 %**

**Diálogo social y cultura ciudadana** para la convivencia pacífica y la recuperación de la confianza

**44,57 %**

**Espacio público seguro e inclusivo**



## Seguridad

43,98 %

Servicios centrados en la justicia

43,87 %

Desmantelamiento de estructuras  
criminales y delincuenciales con  
mejores capacidades y activos  
tecnológicos

41,49 %

Movilidad segura e inclusiva



## Bienestar

58,07 %

Reducción de formas extremas  
de exclusión

53,79 %

Erradicación del hambre  
en Bogotá

50,35 %

Bogotá cuida a su gente

49,60 %

Bogotá deportiva, recreativa,  
artística, patrimonial e intercultural

48,69 %

Salud Pública Integrada e Integral

46,08 %

Salud con calidad y en el territorio

42,63 %

Bogotá protege todas  
las formas de vida

39,78 %

Bogotá, un territorio de paz y  
reconciliación en donde todos  
puedan volver a empezar

30,17 %

Bogotá, una ciudad con menos  
Pobreza



## Potencial

62,65 %

Atención Integral a la Primera  
Infancia y Educación como Eje del  
Potencial Humano

49,60 %

Formación para el trabajo y acceso  
a oportunidades educativas

49,50 %

Bogotá Ciudad Portuaria



## Potencial

46,98 %

Bogotá, una ciudad de puertas  
abiertas al mundo

45,84 %

Ciencia, tecnología e  
innovación-CTel para desarrollar  
nuestro potencial y promover el de  
nuestros vecinos regionales

44,90 %

Promoción del emprendimiento  
formal, equitativo e incluyente

33,96 %

Desarrollo empresarial,  
productividad y empleo



## Territorio y cambio climático

50,49 %

Ordenamiento territorial sostenible,  
equilibrado y participativo

44,20 %

Aumento de la resiliencia al  
cambio climático y reducción  
de la vulnerabilidad

41,75 %

Reducción de emisiones y control  
del deterioro ambiental

40,93 %

Revitalización y renovación urbana  
y rural con inclusión

38,32 %

Servicios públicos inclusivos  
y sostenibles

35,26 %

Gestión del riesgo de desastres  
para un territorio seguro

29,45 %

Movilidad Sostenible

28,61 %

Atención del déficit social  
para un hábitat digno

26,26 %

Acceso equitativo de vivienda  
urbana y rural



## Gobierno

50,68 %

Fortalecimiento institucional  
para un gobierno confiable

50,00%

Talento Humano unido  
por la ciudadanía

50,00 %

Construyendo confianza  
con la región



## Gobierno

49,68 %

**Innovación Pública para la**  
generación de confianza ciudadana

47,86 %

**Gobierno abierto, íntegro,  
transparente y corresponsable**

45,03 %

**Camino hacia una democracia  
deliberativa** con un gobierno  
cercano a la gente y con  
participación ciudadana

44,61 %

**Gestión eficiente de los ingresos  
y gastos** enfocados en la  
confianza ciudadana

48,29 %

**Bogotá ciudad inteligente**

## ¿Cuáles fueron los principales logros por sector en 2025?



1

### Movilidad

- **La Primera Línea del Metro de Bogotá avanza con un 59 %** en su etapa preoperativa.
- **Apertura de la estación Calle 26 de TransMilenio**, la llegada del cuarto tren y la **construcción de 9.955 km de viaducto**.
- Construcción calles comerciales, parques, avenidas estratégicas y zonas industriales con **254.387 m2 avanzados en 2025**.
- **4.925 vehículos de cero y bajas emisiones incorporados al SITP**, contribuyendo a una movilidad más limpia y sostenible.
- **Avanzamos en 73,26 km-carril construidos, en proyectos estratégicos** como Engativá, Montevideo-Puente Aranda, Av. El Rincón, Av. Mutis y Av. Laureano Gómez.



2

### Seguridad

- **450 intervenciones formativas** para fortalecer la convivencia y el uso adecuado del espacio público, **beneficiando a 6.534 personas**.
- **36 intervenciones en áreas con presencia de estructuras criminales** que permitieron reducir riesgos y delitos en zonas críticas mediante controles policiales e inspección a establecimientos.
- Avance de implementación del modelo integrado para la gestión de la convivencia y seguridad en los territorios (**Vinculación de 129 Gestores del Orden**).





3

## Cultura

- Se hicieron **2.694 intervenciones artísticas y culturales, que beneficiaron a más de 4 millones de personas**. Se destacaron Festivales al Parque, Cine al Parque, teatro, danza y música.
- **19.044 estudiantes beneficiados en 38 colegios distritales mediante procesos de formación artística**. Se fortalecieron las artes en la escuela con acompañamiento pedagógico y territorial continuo.
- **52.439 niñas, niños, adolescentes y jóvenes participaron en procesos integrales de formación** digital, cultural, artística, patrimonial, deportiva y de cultura ciudadana.



4

## Educación

- Como resultado de los programas de fortalecimiento de aprendizajes, **el 62,8% de estudiantes de colegios oficiales evidenciaron niveles 3 y 4 en Saber 11 en matemáticas y 69,4% en lectura crítica**.
- **Alcanzamos 419.279 estudiantes con ampliación del tiempo escolar (232.936 en jornada complementaria y 186.343 en jornada única)**.
- **Vinculamos a 277 docentes orientadores adicionales**, superando la meta prevista (250) y mejorando la relación de estudiantes por orientador.
- **Se intervinieron 22 entornos escolares priorizados, alcanzando un total de 40 entornos** para el aprendizaje seguro y motivado.
- **13.929 cupos nuevos en educación superior, formación para el trabajo y cursos cortos** para jóvenes con oportunidades.



5

## Salud

- Se avanzó en el **fortalecimiento de la red de salud con el Modelo Más Bienestar**, logrando habilitar nuevos servicios especializados para la ciudadanía.
- **La tasa de incidencia de morbilidad por eventos inmunoprevenibles, como hepatitis y varicela, presentó una reducción significativa, al pasar de 130 a 79,6 casos por cada 100.000 habitantes**.
- **15.112 personas nuevas participaron en intervenciones individuales, colectivas y poblacionales del Plan de Salud Pública de Intervenciones Colectivas (PSPIC)**, garantizando la vinculación del 100% de la población diferencial.
- **8.021.898 personas afiliadas al SGSSS**, logrando una cobertura superior a 100 %. Además, **más de 260 mil personas extranjeras cuentan con afiliación al sistema de salud en la ciudad**.



6

## Ambiente

- **266,46 ha con 105.967 individuos vegetales sembrados en 15 localidades.**
- **Mantenimiento de 505.438 individuos vegetales**, asegurando su salud y sostenibilidad.
- **47.818 esterilizaciones de perros y gatos.** Adicionalmente, se brindó atención a **22.136 animales dentro de los programas de cuidado integral de fauna doméstica.**
- **Incorporación de 497 proyectos con criterios de ecourbanismo, producción y consumo sostenible**, promoviendo prácticas responsables en el uso de recursos y contribuyendo a la reducción del impacto ambiental.



7

## Desarrollo Económico

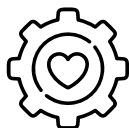
- **40.989 colocaciones efectivas en el mercado laboral** beneficiadas con las estrategias de empleo formal.
- **2.430 espacios de comercialización para pequeños productores a través de Mercados Campesinos, beneficiando a 192 productores** de diversas localidades.
- **Se fortalecieron 16.073 negocios locales** a través de la oferta de formación, asistencia técnica y acompañamiento en finanzas, marketing, innovación y sostenibilidad.
- **119 empresas beneficiadas en procesos de internacionalización.**
- **10.740 certificaciones en formación para el trabajo y competencias laborales.** Se destacan certificaciones a mujeres, jóvenes y personas mayores de 50 años, promoviendo inclusión y cierre de brechas de talento.



8

## Hábitat

- **Iniciación de 22.255 viviendas VIS y VIP en Bogotá.**
- **25.264 subsidios de soluciones habitacionales mediante programas** como Reactiva tu Compra, Reduce tu Cuota y Ahorro para mi Casa.
- **Apertura de la segunda fase del proceso de selección de la PTAR Canoas, el 17 de diciembre de 2025.**
- **1.150 hogares rurales mejoraron las condiciones** de cobertura, calidad y continuidad en la prestación de servicios públicos domiciliarios y TIC.
- **393,22 hectáreas del sistema hídrico y de ecosistemas estratégicos intervenidas** mediante acciones de mantenimiento, restauración y conservación en humedales y cuerpos de agua.
- **Construcción total la instalación para deshidratar biosólidos de la PTAR Salitre;** se encuentra en etapa de pruebas de puesta a punto de la instalación.



9

### Integración Social

- Se han atendido **1.735.868 personas con pagos de Ingreso Mínimo Garantizado (IMG) a población en pobreza extrema, moderada y vulnerable y 16.055 jóvenes con transferencias monetarias.**
- **Entrega del nuevo Centro de Desarrollo Comunitario Tibabuyes** para garantizar el bienestar de la ciudadanía, con espacios dignos y accesibles para la atención de poblaciones priorizadas.
- Se han atendido **53.068 personas únicas atendidas en 137 comedores comunitarios de 18 localidades.**
- **44.291.904 raciones de comida en los servicios sociales.**



10

### Mujeres

- **6 casas refugio** con operación cualificada en la acogida y atención a mujeres víctimas y sus sistemas familiares con enfoque diferencial. **Ingresaron 851 personas nuevas en las Casas Refugio.**
- **5.505 mujeres que participan en las estrategias de fomento del empoderamiento económico en la ciudad.**
- **El Sistema Distrital de Cuidado cuenta con 2 nuevas Manzanas del Cuidado** para beneficiar a mujeres cuidadoras y sus familias (**Arborizadora Alta y 20 de Julio**), llegando a un total de **27 manzanas fijas.**
- **Implementación de 2 Buses del Cuidado** (Manzanas móviles) una urbana y otra rural.

¿Quieres saber más del  
Plan Distrital de  
Desarrollo?

